

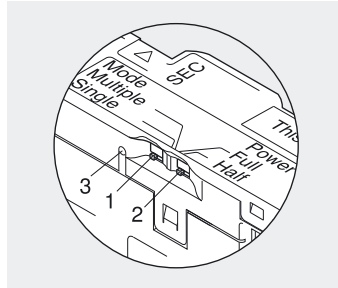
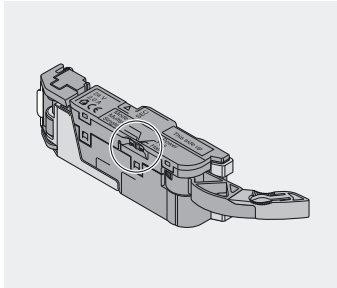
TANDEMBOX – ladesysteem

▶ SERVO-DRIVE voor TANDEMBOX

▶▶ Montage en verstelling



Uitwerper

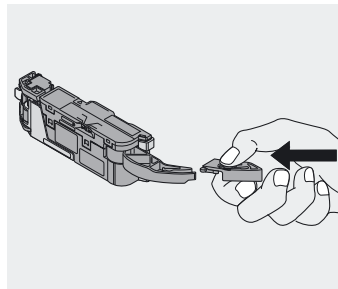
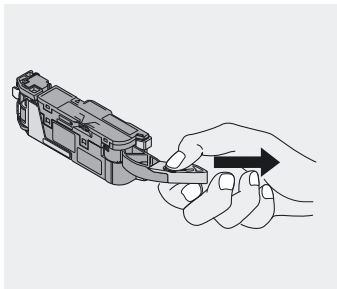


Keuzeschakelaar

Keuzeschakelaar Mode (1)
 Single: Slechts één uitwerper wordt geactiveerd (standaardinstelling)
 Multiple: De uitwerpers die op „Multiple“ staan ingesteld, komen gelijktijdig naar buiten

Keuzeschakelaar Power (2)
 Full: Standaardinstelling
 Half: Voor kortere nominale lengte (270 - 300 mm) – lade loopt slechts een deel uit
 Functie-aanduiding (LED) (3)

Verlenging van de uitwerpersarm



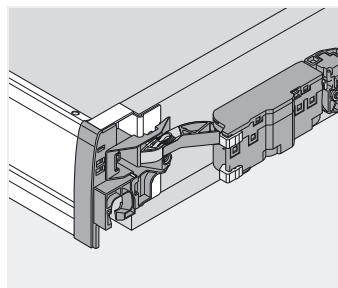
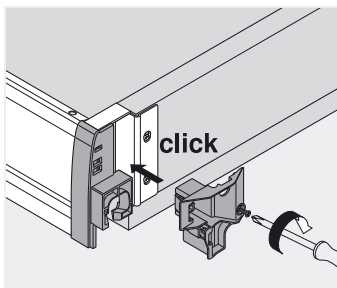
Demontage

Montage

De uitwerper wordt met een verlenging van de uitwerpersarm geleverd.
 Bij een corpusbreedte van 300 - 320 mm in combinatie met een stalen rugwand moet de verlenging van de uitwerper gedemonteerd worden

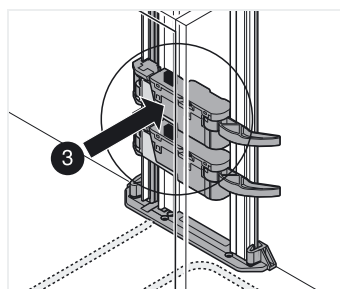
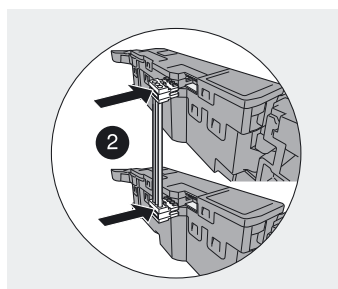
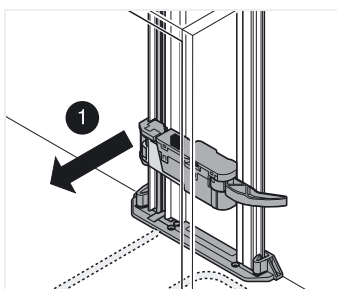
Tot corpusbreedte 300 mm in combinatie met een houten rugwand moet de verlenging van de uitwerper ook gedemonteerd worden

Geleiding voor de uitwerpersarm



De geleiding van de uitwerpersarm moet bij een corpusbreedte van 275 - 320 mm in combinatie met een houten rugwand bevestigd worden

Synchronisatiekabel



Twee uitwerpers die simultaan dienen te werken, moeten met een synchronisatiekabel verbonden worden

TANDEMBOX